

MONTHLY MEMBERSHIP PROGRESS REPORT

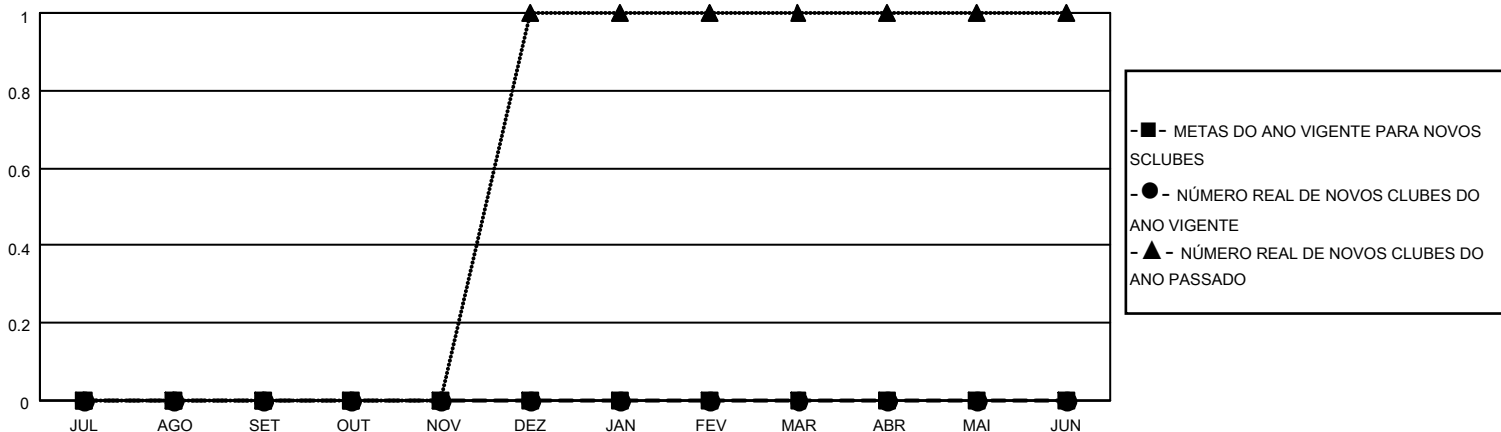
LOCAL BRAZIL

District LC 5

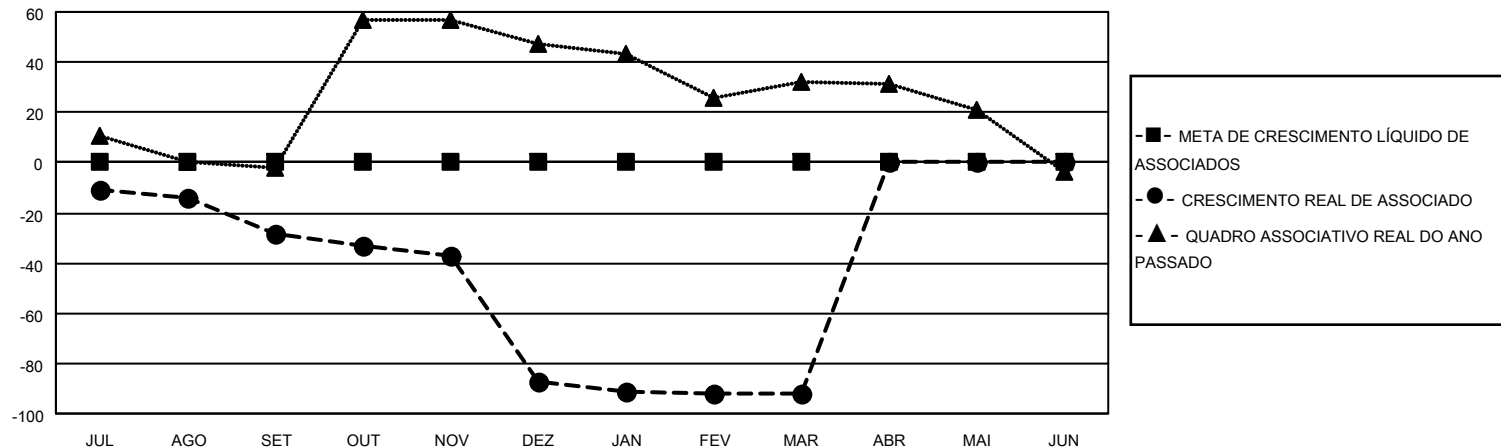
Results as of: 3/31/2022

Clubes				Sócios			
RESULTADOS PARA 2021-2022				RESULTADOS PARA 2021-2022			
TRIMESTRE	META DE NOVOS CLUBES	NOVOS CLUBES	CLUBES BAIXADO	TRIMESTRE	META DE CRESCIMENTO LÍQUIDO DE ASSOCIADOS	CRESCIMENTO REAL DE ASSOCIADO	BAIXA REAL DE ASSOCIADOS (incluindo transferências)
JUL/AGO/SET	0	0	1	JUL/AGO/SET	0	14	38
OUT/NOV/DEZ	0	0	1	OUT/NOV/DEZ	0	22	79
JAN/FEV/MAR	0	0	0	JAN/FEV/MAR	0	26	17
ABR/MAI/JUN	0	0	0	ABR/MAI/JUN	0	0	0

CUMULATIVO DO NÚMERO REAL E METAS DE NOVOS CLUBES



CUMULATIVO DO NÚMERO REAL E METAS DE SÓCIOS



CLUBES BAIXADOS: 2

SÓCIOS BAIXADOS

FALECIDO	4
CLUBES CANCELADOS	44
OUTRO	86
TOTAL	134

20 CLUBS OF 56 ADICIONADO 1 OU MAIS NOVOS SÓCIOS

[CLIQUE AQUI PARA OS DADOS CUMULATIVOS DO QUADRO ASSOCIATIVO](#)

DISTRIBUIÇÃO POR SEXO

MASCULINO	572 (52.29%)
FEMININO	522 (47.71%)
NON BINARY	0 (0.00%)
PREFER NOT TO ANSWER	0 (0.00%)

TOTAL DE ASSOCIADOS EM UNIDADES FAMILIARES	464
ASSOCIADOS FAMILIARES PAGANDO A METADE DAS QUOTAS	249